



Vegetační zpráva

za srpen 2024 (Žatecko)

1. Klimatické podmínky v srpnu

Sledovaná data	2024	2023	30letý průměr	Rozdíl 24–30letý pr.
Průměrná teplota (°C)	20,4	19,7	18,4	2,0
Max. teplota (°C)	(13. 8.) 33,4	33,3		
Min. teplota (°C)	(23. 8.) 9,0	7,5		
Počet letních dnů ($T_{\max} \geq 25^{\circ}\text{C}$)	24	16		
Počet tropických dnů ($T_{\max} \geq 30^{\circ}\text{C}$)	11	11		
Počet mrazových dnů ($T_{\min} \leq 0^{\circ}\text{C}$)	0	0		
Počet ledových dnů ($T_{\max} \leq 0^{\circ}\text{C}$)	0	0		
Měsíční úhrn srážek (mm)	119,2	66,7	71,9	47,3
Max. denní úhrn srážek (mm)	(1. 8.) 47,4	13,3		
Celkový úhrn srážek od 1. 1.	393,5	287,9	348,8	44,7
Počet suchých dnů	20	14		
Délka slunečního svitu	263,6	200,6	222,9	40,7

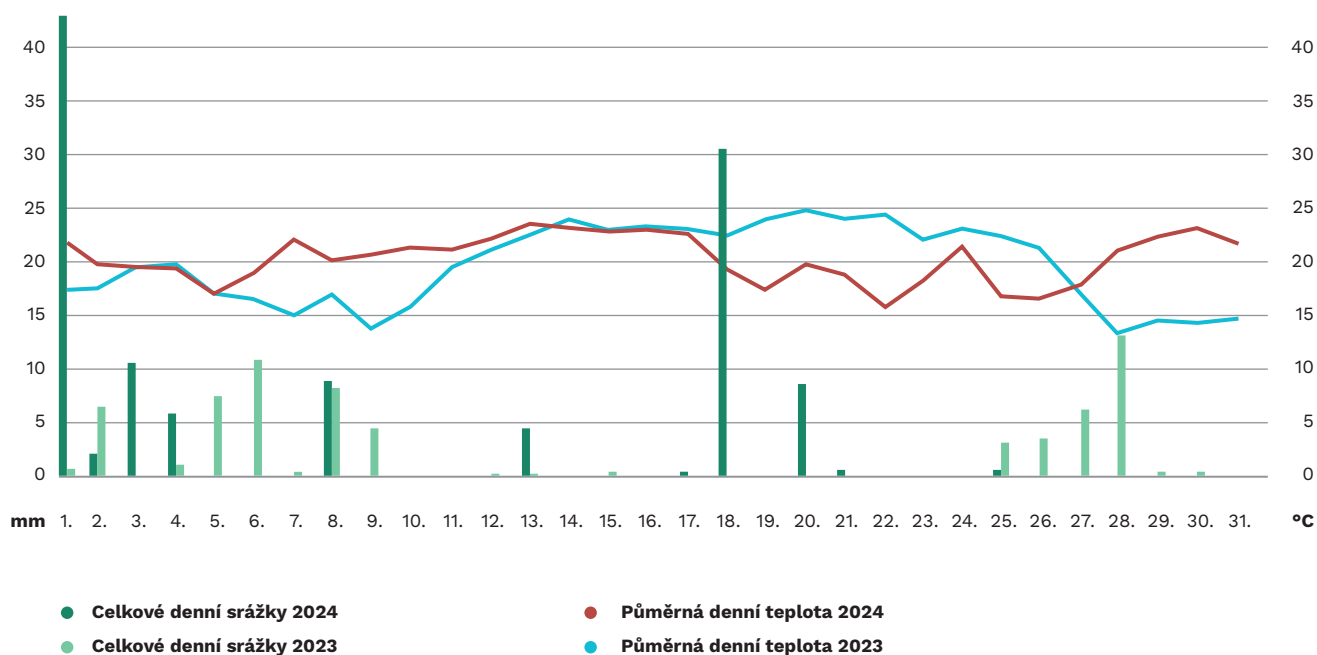
Pozn.: 30letý průměr 1991–2020 na stanici ČHMÚ Žatec

Z hlediska teploty lze srpen hodnotit jako teplotně nadprůměrný. Hodnota průměrné teploty byla vyšší o 2°C oproti dlouhodobému průměru. Celý měsíc neklesla maximální teplota pod 22°C a v závěru měsíce byly teploty pro srpen neobvyklé nad 30 °C.

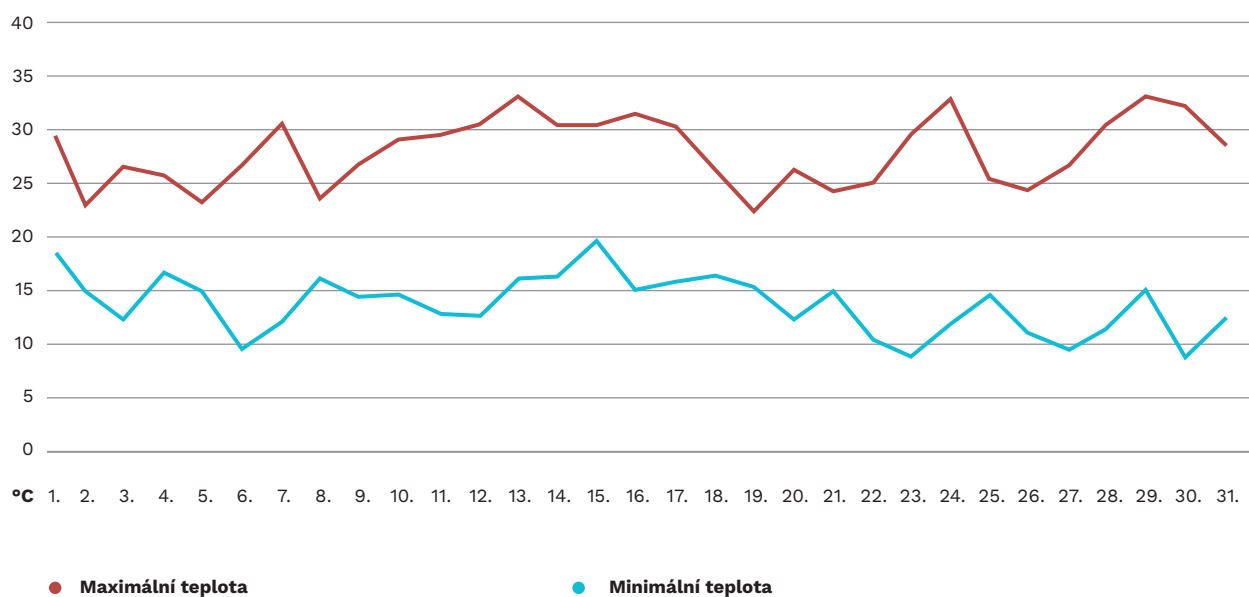
V srpnu byly srážky bouřkového charakteru a lokálně velmi rozdílné. V Žatci byla více jak polovina měsíčních srážek zaznamenána v prvním týdnu (74 mm). Celkové srážky byly o 65% vyšší oproti dlouhodobému průměru.

2. Měsíční grafy srážek a teplot

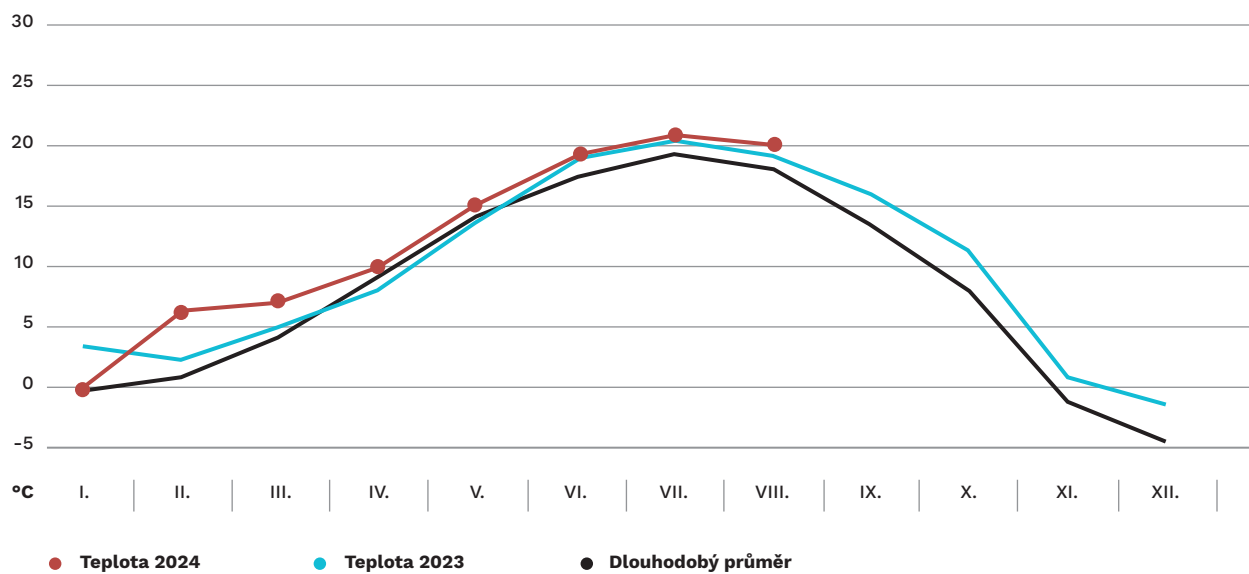
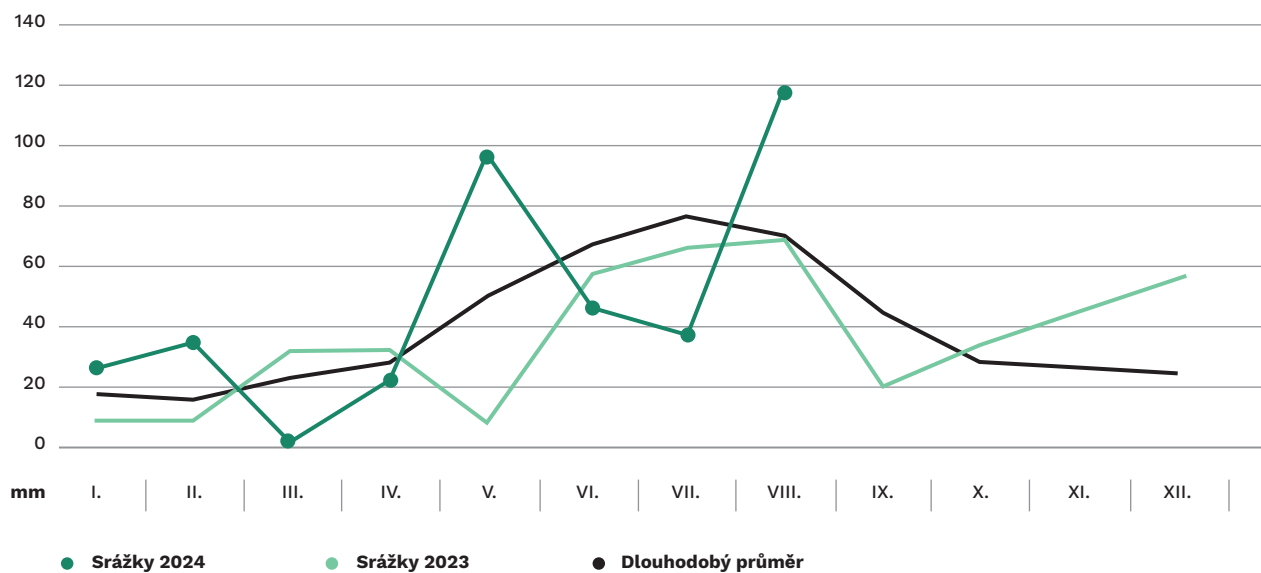
Srážky a průměrná teplota 08/2024 vs. 08/2023



Přehled maximálních a minimálních přízemních teplot 08/2024



3. Roční grafy srážek a teplot



4. Hodnocení zdravotního stavu a vegetace

Srážkové úhrny začátkem srpna byly příznivé pro hlávkování chmele. Nicméně následné dlouhodobé vyšší teploty ovlivnily velikost hlávek a obsah alfa hořkých látek. Vyhlávkování chmele nedosáhlo místy technické zralosti a hlávky zůstaly malé a neuzavřené.

Sklizeň chmele začala v časovém horizontu od 16.8. 2024 do 27.8. 2024. Podle hodnocení stavu chmele, očekáváme průměrnou sklizeň. První laboratorní výsledky obsahu alfa kyselin u odrůdy Žatecký poloraný červeňák vykazují již třetím rokem podprůměrné hodnoty, v průměru 2,6 %.

U hybridních odrůd nemáme zatím dostatek podkladů pro kvalitní odhad.

Zdravotní stav Žateckého poloraného červeňáku se podařilo udržet v dobré kvalitě až do začátku sklizně. U hybridních odrůd byl na konci srpna aplikován poslední postřik proti peronospoře chmelové.

5. Aktuální plochy chmelnic

Sklizňová plocha chmele ČR podle odrůd k 20. 8. 2024

Odrůda	Žatecko	Ústecko	Tršicko	Česká republika
Žatecký poloraný červeňák	3 095,1	377,9	506,8	3 979,8
Agnus	63,9	9,3	1,5	74,8
Blues	0,6	0	1,9	2,3
Bohemie	0,4	0	0	0,4
Country	0,8	0	0	0,8
Hallertauer Magnum	3,5	0	0	3,5
Harmonie	6	0	0	6
Kazbek	15,1	4,8	3,9	23,7
Most	1,5	0	0	1,5
Perle	5,3	0	0	5,3
Premiant	121,4	40,1	39	200,5
Rubín	1	0	0	1
Saaz Brilliant	0,7	0	0	0,7
Saaz Comfort	1,4	0	0	1,4
Saaz Late	30,3	0	1,7	32,1
Saaz Shine	5,6	0	0	5,6
Saaz Special	41,2	0	0	41,2
Saturn	0,7	0	0	0,7
Sládek	305,4	64,9	79,5	449,6
Vital	3,1	0,8	0	3,9
Ostatní	9,2	0	0	10,2
Celkem	3 712,8	497,8	634,3	4 844,8

Zdroj: ÚKZÚZ

6. Fotodokumentace



Chmelnice v průběhu sklizně



Sklizeň chmele 2024



Traktor se strhávačem v průběhu sklizně

V Žatci 4. 9. 2024, Kateřina Švecová